

РЕЛЕ ВРЕМЕНИ ПРОГРАММИРУЕМОЕ

PO-415

РУКОВОДСТВО ПО ЭКСПЛУАТАЦИИ

ЕВРОАВТОМАТИКА «F&F»

Служба технической поддержки:

РБ г. Лида, ул. Минская, 18А, тел./факс: + 375 (154) 55 47 40, 60 03 80,
+ 375 (29) 319 43 73, 869 56 06, e-mail: support@ff.by

Управление продаж:

РБ г. Лида, ул. Минская, 18А, тел./факс: + 375 (154) 55 24 08, 60 03 81,
+ 375 (29) 319 96 22, (33) 622 25 55, e-mail: sales@ff.by

НАЗНАЧЕНИЕ

Реле времени PO-415 предназначено для поддержания работы устройства после размыкания управляющего контакта в течение установленного отрезка времени. Например, в вентиляционных системах, санузлах и т.п., выключателем включаем освещение вентилятора включится, после выключения освещения вентилятор выключится через установленный отрезок времени.

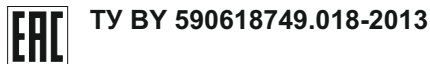
ТЕХНИЧЕСКИЕ ДАННЫЕ

Напряжение питания:	230В, 50Гц
исполнение 1	230В, 50Гц
исполнение 2	24В AC/DC
Макс. ток нагрузки:	16А AC1
Макс. мощн. двигателя вентилятора:	900Вт
Макс. мощность ламп:	
Накаливания, галогенных	2000 Вт
Люминисцентные	1000 Вт
Энергосберегающие лампы с ЭПРА	600 Вт
Контакт:	1NO/NC (1 переключающий)
Выдержка времени:	от 1 до 15 мин.
Задержка включения:	не более 50мсек.
Диапазон рабочих температур:	от -25°C до +50°C
Потребл-мая мощность:	0,6 Вт
Габариты:	18x90x65 мм
Степень защиты:	IP20
Монтаж:	на DIN-рейку 35мм



ВНИМАНИЕ

Изделие следует подключать к однофазной сети согласно существующим нормам электробезопасности. Правила подключения описаны в данной инструкции. Работы, связанные с установкой, подключением и регулировкой должны проводиться квалифицированным специалистом после ознакомления с инструкцией по эксплуатации и функциями устройства. Перед началом установки следует убедиться в отсутствии напряжения на подключаемых проводах. Самовольное вскрытие корпуса влечет за собой утрату права на гарантийное обслуживание изделия, а также может стать причиной поражения электрическим током. Изделие должно использоваться по его прямому назначению. По вопросам монтажа и работы устройства обращаться в центр технической поддержки.



ПАНЕЛЬ УПРАВЛЕНИЯ

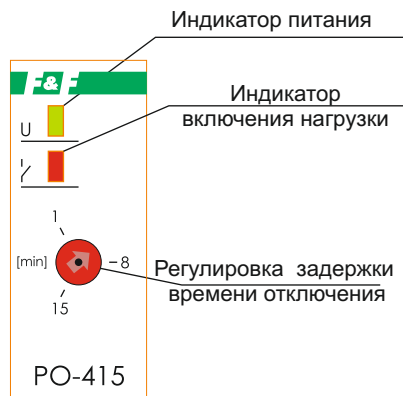
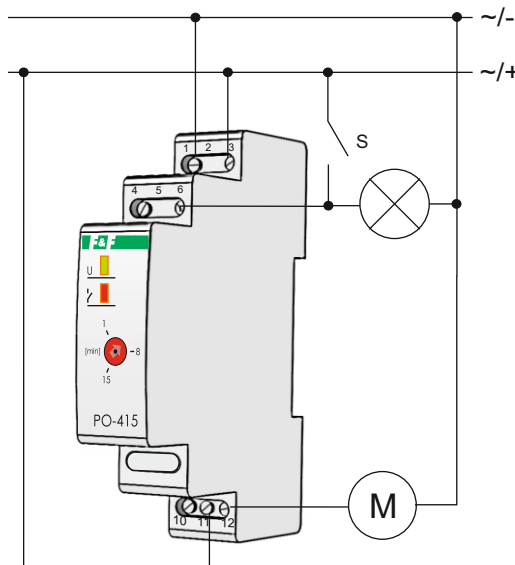
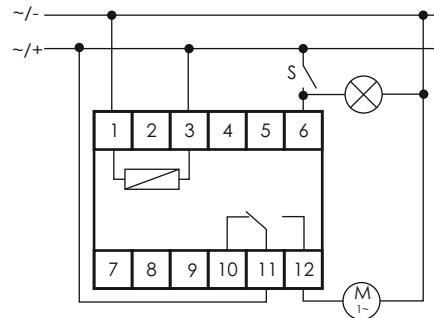


СХЕМА ПОДКЛЮЧЕНИЯ

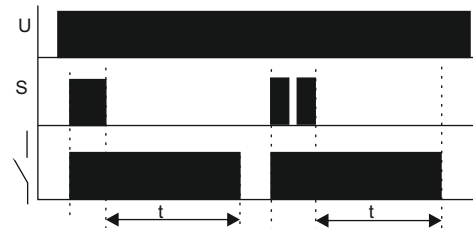


Монтаж



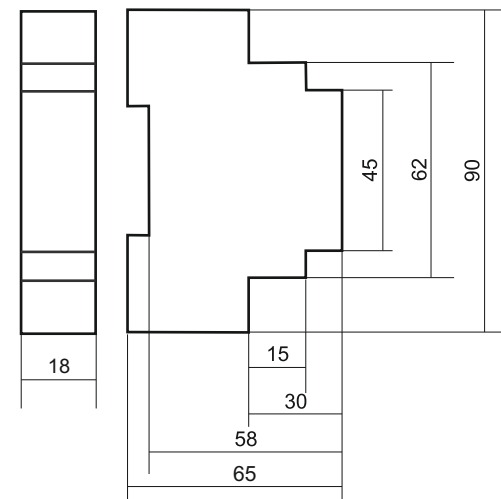
- отключить питание;
- провода электропитания подключить в соответствии со схемой подключения;
- контакт 6 подключить к зажиму выключателя, не связанному с фазой;
- контакты 11,12 - контакты реле включения вентилятора.

Диаграмма работы



В результате замыкания управляющего контакта 6 контакты реле 11,12 замыкаются. Размыкание управляющего контакта 6 вызывает отсчет установленного времени, по истечении которого работа реле прекращается.

РАЗМЕРЫ КОРПУСА



ГАРАНТИЙНЫЕ ОБЯЗАТЕЛЬСТВА

Гарантийный срок эксплуатации - 24 месяца с даты продажи автомата. При отсутствии даты продажи гарантийный срок исчисляется с даты изготовления.

Гарантийные обязательства не распространяются на изделия:

- бывшие не в гарантийном ремонте;
- предъявленные без инструкции по эксплуатации предприятия-изготовителя;
- имеющие повреждения механического либо иного характера;
- не укомплектованные;
- после неправильного монтажа;
- примененные не по назначению.

Драгоценные металлы отсутствуют

Ток контактов реле	Таблица 1 Мощность нагрузки									
	Накаливания, галогенные, электроннагреватели	Люминисцентные	Люминисцентные скомпенсированные	Энергосберегающие лампы с ЭПРА	Категория применения					
AC-1					AC-3	AC-15	DC-1			
16А	2000W	1000W	750W	500W	Активная нагрузка	Электро-двигателя	Катушки контакторов	Безиндуктивная нагрузка постоянного тока	24V	220V
									4000W	1KW